

Résidence Faubourg Saint Antoine

route de Neufchâtel à Bois Guillaume

Maître d'ouvrage :
107 Allée François Mitterrand
76100 Rouen

PIERRE DE SEINE
AT'OME
Groupe *Odyssée* Immobilier

Bâtiment D2 n°34 - R+3 - T3

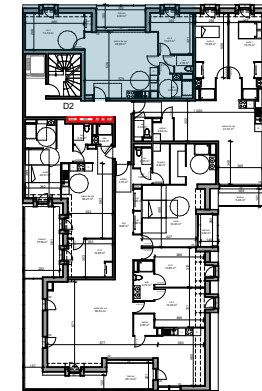


Tableau de surfaces

S. habitable (m²)

pièce de vie	29,80
ch.1	13,74
ch.2	10,01
sdb	4,80
wc	2,10
dgt	1,75
rgt	0,77
	62,97 m²

balcon	6,83
--------	------

LEGENDE :

PF: porte fenêtre/ F: fenêtre/ VR: volet roulant/ C: cuisson/ LV: lave
vaisselle/ LL: lave linge/ R: réfrigérateur/ ETEL: tableau électrique.

Date :