

Résidence Faubourg Saint Antoine

route de Neufchâtel à Bois Guillaume

Maître d'ouvrage :
107 Allée François Mitterrand
76100 Rouen

PIERRE DE SEINE
AT'OME
Groupe *Olyssée* Immobilier

Bâtiment D2 n°32 - R+3 - T4

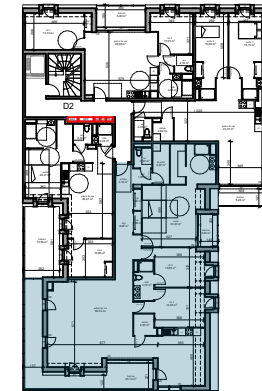


Tableau de surfaces

S. habitable (m²)

entrée	3,10
pièce de vie	66,53
ch.2	13,85
ch.3	14,38
suite	33,23
sdb	4,72
wc	2,30
cellier	2,84
lingerie	4,22
dgt	10,75
rgt	2,08
balcon	3,64
	161,64 m²

balcon	25,13
--------	-------

LEGENDE :

PF: porte fenêtre/ F: fenêtre/ VR: volet roulant/ C: cuisson/ LV: lave
vaisselle/ LL: lave linge/ R: réfrigérateur/ ETEL: tableau électrique.

Date :