

Résidence Faubourg Saint Antoine

route de Neufchâtel à Bois Guillaume

Maître d'ouvrage :
107 Allée François Mitterrand
76100 Rouen

PIERRE DE SEINE
AT'OME
Groupe *Olyssée* Immobilier

Bâtiment D2 n°12 - R+1 - T4

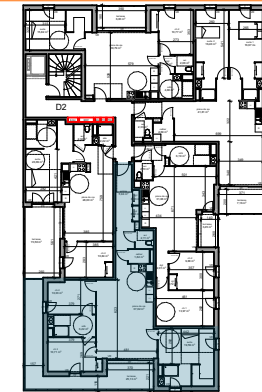


Tableau de surfaces

	S. habitable (m ²)
entrée	5,94
pièce de vie	37,02
ch.2	10,03
ch.3	10,71
suite	19,59
sdb	6,22
wc	2,11
cellier	1,82
rgt	1,26
	94,70 m²
terrasse	25,13

LEGENDE :

PF: porte fenêtre/ F: fenêtre/ VR: volet roulant/ C: cuisson/ LV: lave vaisselle/ LL: lave linge/ R: réfrigérateur/ ETEL: tableau électrique.

Date :