

Résidence Faubourg Saint Antoine

route de Neufchâtel à Bois Guillaume

Maître d'ouvrage :
107 Allée François Mitterrand
76100 Rouen

PIERRE DE SEINE
AT'OME
Groupe *Olyssée* Immobilier

Bâtiment D1 n°33 - R+3 - T4

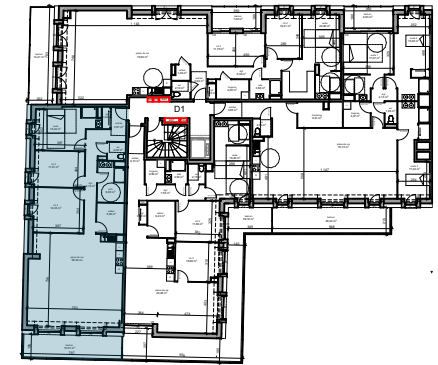


Tableau de surfaces

S. habitable (m ²)	
entrée	3,67
pièce de vie	55,39
ch.2	11,61
ch.3	14,36
suite	15,43
sdb	6,65
wc	2,08
cellier	5,28
dgt	9,15
rgt	1,04
	124,66 m²
balcon	15,57

LEGENDE :

PF: porte fenêtre/ F: fenêtre/ VR: volet roulant/ C: cuisson/ LV: lave vaisselle/ LL: lave linge/ R: réfrigérateur/ ETEL: tableau électrique.

Date :