

Résidence Faubourg Saint Antoine

route de Neufchâtel à Bois Guillaume

Maître d'ouvrage :
107 Allée François Mitterrand
76100 Rouen

PIERRE DE SEINE
AT'OME
Groupe Odyssee Immobilier

Bâtiment D1 n°23 - R+2 - T4

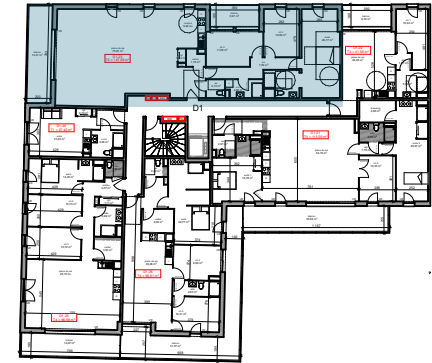


Tableau de surfaces

	S. habitable (m ²)
cellier	1,78
ch.2	11,56
cuisine	6,94
pièce de vie	75,61
rgt	0,63
ch.1	10,69
suite	26,77
s.d.e	4,06
wc	9,64
	147,68 m²

LEGENDE :

PF: porte fenêtre/ F: fenêtre/ VR: volet roulant/ C: cuisson/ LV: lave
vaisselle/ LL: lave linge/ R: réfrigérateur/ ETEL: tableau électrique.

Date :