

■ Chaudière
 Faux-plafond

Nota : ce plan est susceptible d'être légèrement modifié en fonction des nécessités techniques de la réalisation en ce qui concerne les dimensions libres et les équipements. Les retombées, soffites, canalisations et radiateurs ne sont pas figurés.

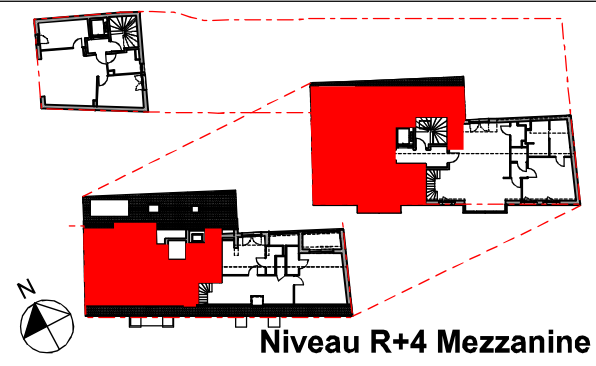
Construction de deux immeubles d'habitation
 Rue de la Grande Mesure - Rue Géricault
ROUEN

Maitre d'ouvrage :

ATOME
PROMOTEUR

65 rue Reine des Bois 76230 Bois Guillaume
 Tel : 02 35 02 75 35

Logement T4 Duplex (bas)
n°B40



Niveau R+4 Mezzanine

Tableau de surfaces

Pièces	Surface habitable (m²)
Séjour	57,63
Chambre 1	11,50
Dress	3,02
SdE	6,97
Dgt	2,19
wc	2,50
83,81 m²	
Mezzanine	11,21
Chambre 2	14,68
Chambre 3	12,86
SdE	9,22
Dress	2,33
50,30 m²	
Total Duplex	136,72 m²
Tropéziennne	8,76
Tropéziennne 2	3,33

Plan de commercialisation

16 juin 2020 - Ind. C

Construction de deux immeubles d'habitation

Rue de la Grande Mesure - Rue Géricault
ROUEN

Maître d'ouvrage :

ATOME

PROMOTEUR

65 rue Reine des Bois 76230 Bois Guillaume
Tel : 02 35 02 75 35

Logement T4 Duplex (haut) n°B40

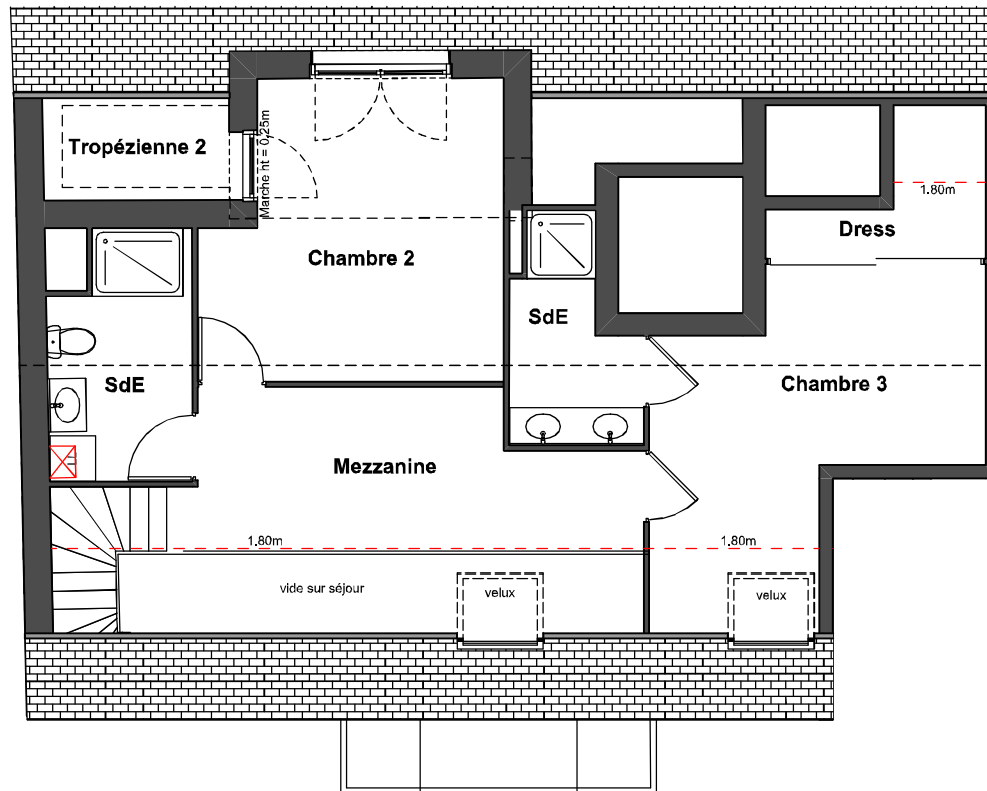
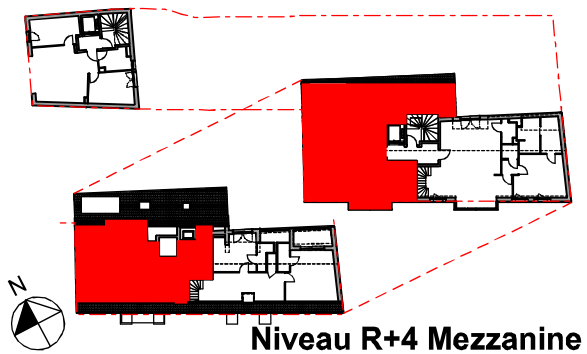


Tableau de surfaces



☒ Chaudière



Faux-plafond

Nota : ce plan est susceptible d'être légèrement modifié en fonction des nécessités techniques de la réalisation en ce qui concerne les dimensions libres et les équipements. Les retombées, soffites, canalisations et radiateurs ne sont pas figurés.

Plan de commercialisation

16 juin 2020 - Ind. C