

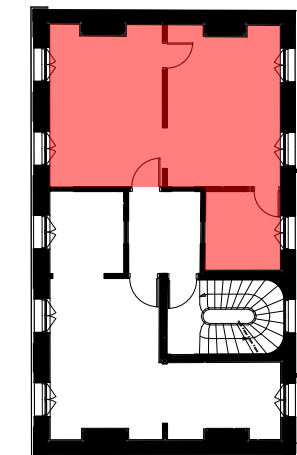
Résidence  
**L'Atelier Gaston Sébire**

160 Route de Paris - 76240 Le MESNIL-ESNARD

PIERRE DE SEINE  
**AT'OME**  
 Groupe *Odyssee* Immobilier

107 Allée François Mitterrand 76100 ROUEN  
 Tél : 02 35 02 77 99

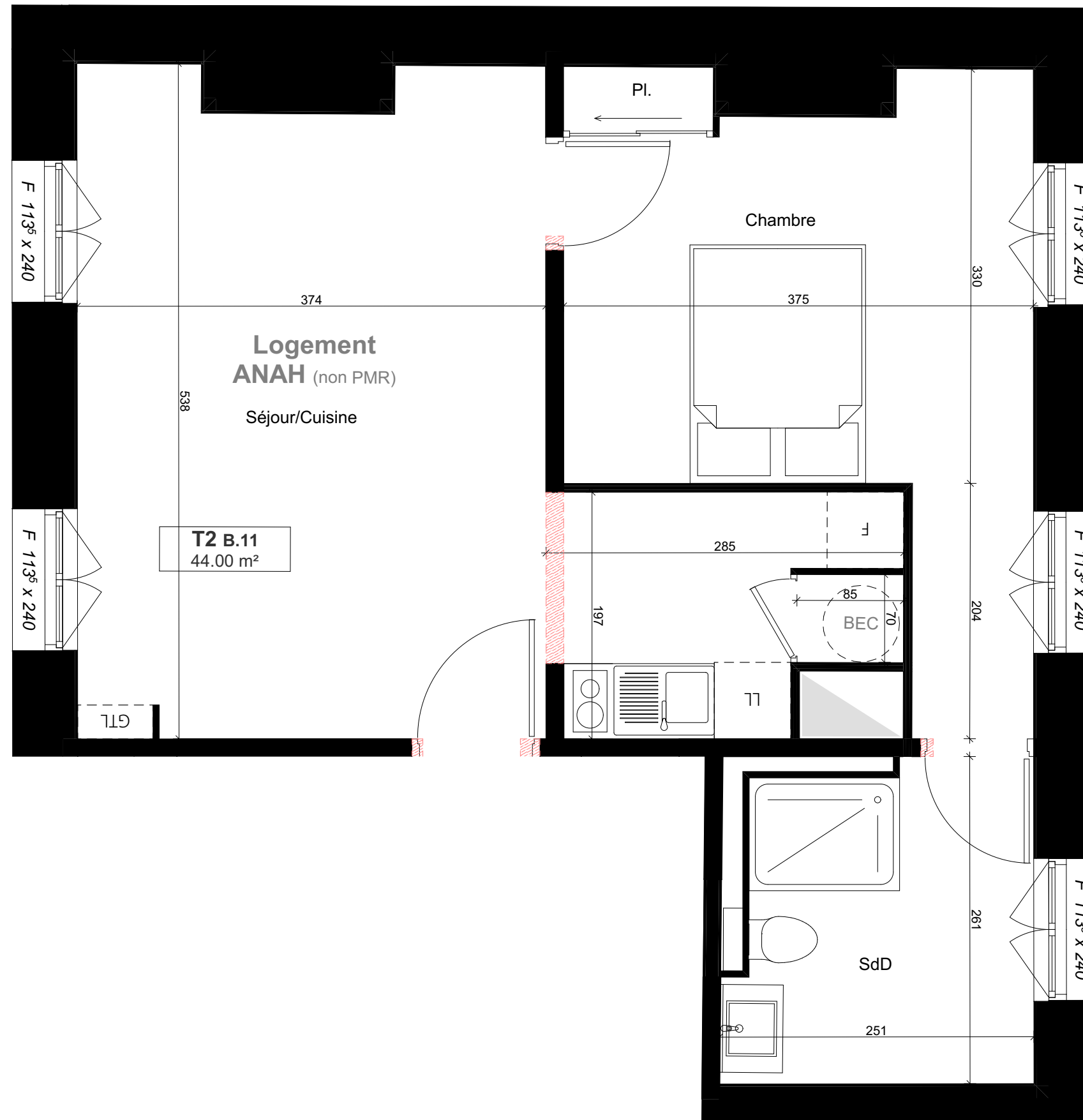
**Logement type 2P  
 n°B11**



**Plans de vente**

Tableau de surfaces S. habitable (m<sup>2</sup>)

Séjour/Cuisine	24,35
Chambre	13,13
SdD	5,91
Pl.	0,61
<b>44,00 m<sup>2</sup></b>	



LEGENDE : PF : Porte-Fenêtre / F : Fenêtre / VR : Volet roulant / etel : Tableau électrique / Pl. Placard / TRI : Emplacement tri sélectif / R : Emplacement réfrigérateur / LL : Emplacement lave-linge / LV : Emplacement lave-vaisselle / Soffite, Faux-plafond :   
 NOTA : Des modifications sont susceptibles d'être apportées à ce plan en fonction des nécessités techniques de la réalisation, tant en ce qui concerne les dimensions libres que l'équipement. Les surfaces données sont approximatives. Les retonmbées, soffites, faux-plafonds, canalisations, ballons d'eau chaude ainsi que l'emplacement des équipements sont figurés à titre indicatif. La surface des placards des chambres est incluse dans celle des pièces attenantes.



Ind.C  
 Date: 02.06.2022