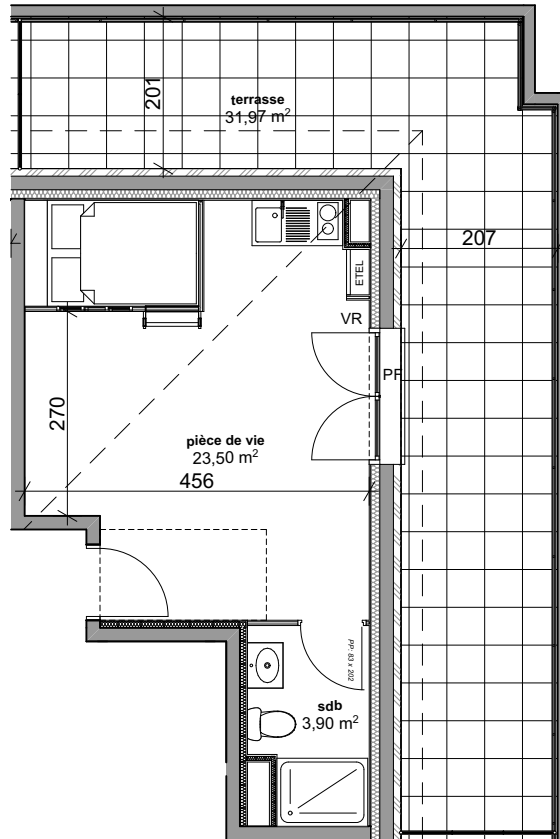


Nota : ce plan est susceptible d'être légèrement modifié en fonction des nécessités techniques de la réalisation en ce qui concerne les dimensions libres et les équipements. Les relombées, soffres, canalisations et radiateurs ne sont pas figurés.



Résidence
Faubourg Saint Antoine
 route de Neufchâtel à Bois Guillaume

Maître d'ouvrage :
 107 Allée François Mitterrand
 76100 Rouen



Bâtiment A
 n°31 - R+3

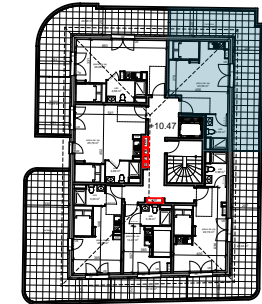


Tableau de surfaces

S. habitable (m²)

pièce de vie	23,50
sdb	3,90
	27,40 m²

terrasse	31,97
----------	-------

LEGENDE :

PF: porte fenêtre/ F: fenêtre/ VR: volet roulant/ C: cuisson/ LV: lave
 vaisselle/ LL: lave linge/ R: réfrigérateur/ ETEL: tableau électrique.

Date :