

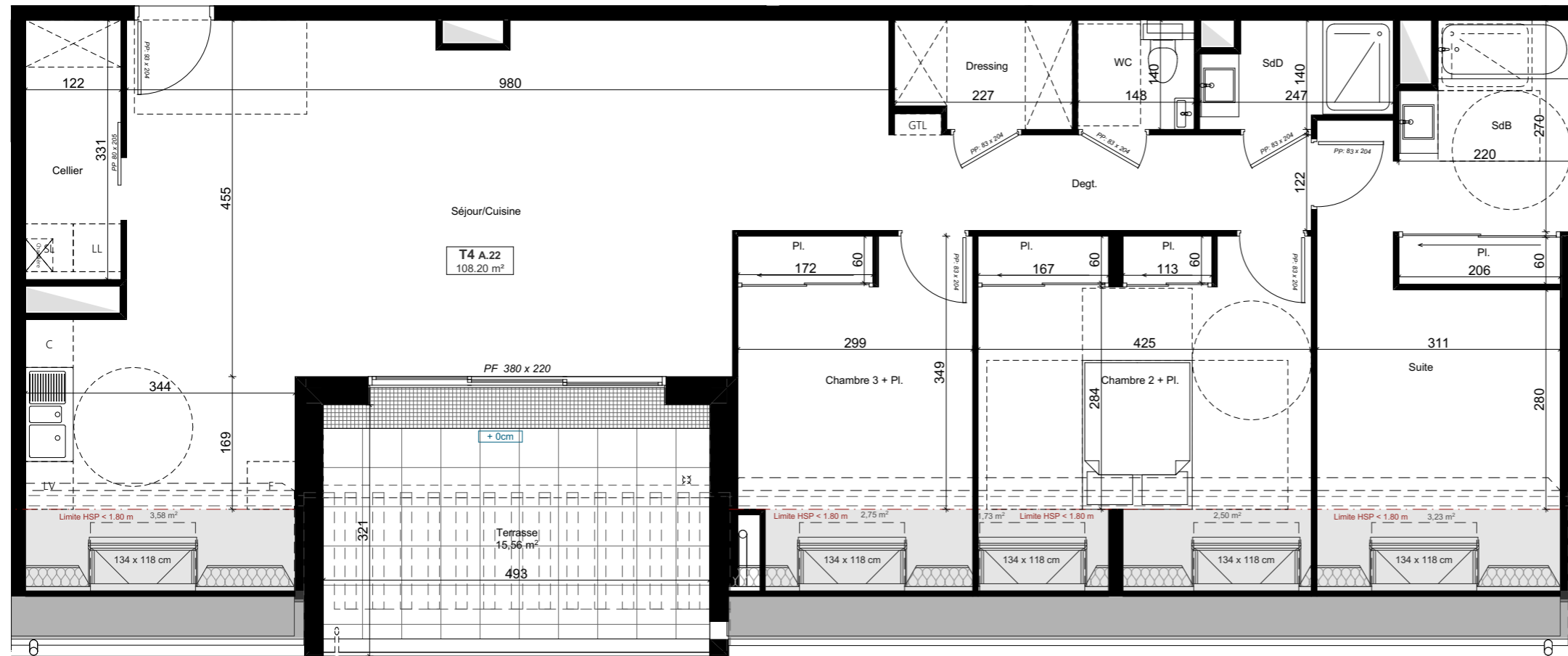
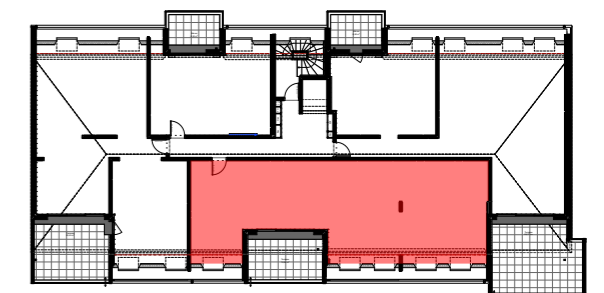
Résidence  
**L'Atelier Gaston Sébire**

160 Route de Paris - 76240 Le MESNIL-ESNARD

PIERRE DE SEINE  
**AT'OME**  
 Groupe *Odyssee* Immobilier

107 Allée François Mitterrand 76100 ROUEN  
 Tél : 02 35 02 77 99

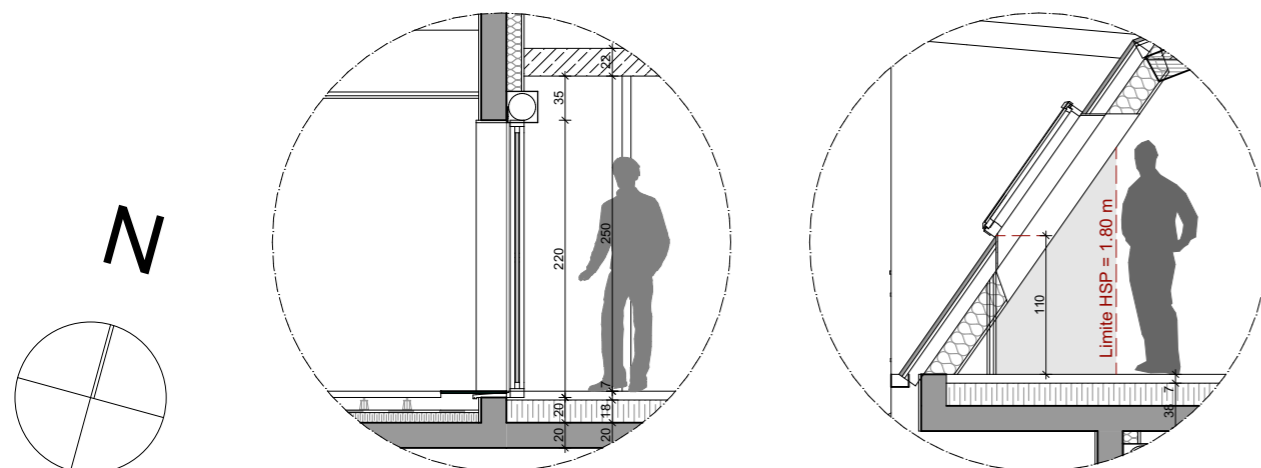
Logement type 4P  
**n°A22**



**Plans de vente**

Tableau de surfaces	S. habitable (m <sup>2</sup> )
Séjour/Cuisine	46,91
Suite	17,74
Chambre 2 + Pl.	14,65
Chambre 3 + Pl.	10,39
SdD	3,03
WC	1,90
Degt.	6,57
Cellier	4,04
Dressing	2,97
	<b>108,20 m<sup>2</sup></b>

Terrasse 15,56



Détail de l'accès à la terrasse

Coupe de principe sur un vélux

LEGENDE : PF : Porte-Fenêtre / F : Fenêtre / VR : Volet roulant / etel : Tableau électrique / Pl. Placard / TRI : Emplacement tri sélectif / R : Emplacement réfrigérateur / LL : Emplacement lave-linge / LV : Emplacement lave-vaisselle / Soffite, Faux-plafond :  
 NOTA : Des modifications sont susceptibles d'être apportées à ce plan en fonction des nécessités techniques de la réalisation, tant en ce qui concerne les dimensions libres que l'équipement. Les surfaces données sont approximatives. Les retonbées, soffites, faux-plafonds, canalisations, ballons d'eau chaude ainsi que l'emplacement des équipements sont figurés à titre indicatif. La surface des placards des chambres est incluse dans celle des pièces attenantes.

