

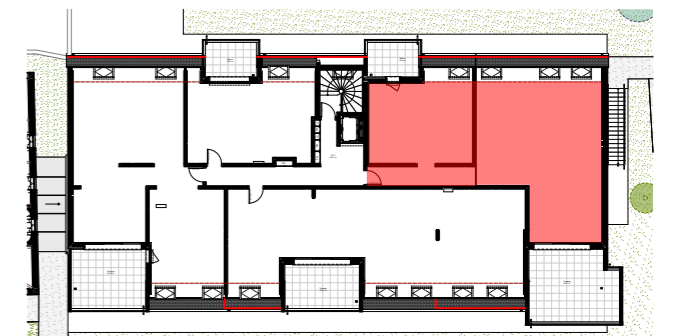
Résidence  
**L'Atelier Gaston Sébire**

160 Route de Paris - 76240 Le MESNIL-ESNARD

PIERRE DE SEINE  
**AT'OME**  
 Groupe *Odyssee* Immobilier

107 Allée François Mitterrand 76100 ROUEN  
 Tél : 02 35 02 77 99

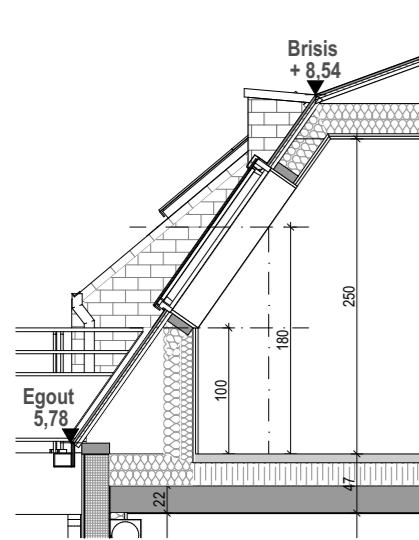
Logement type 4P  
**n°A21**



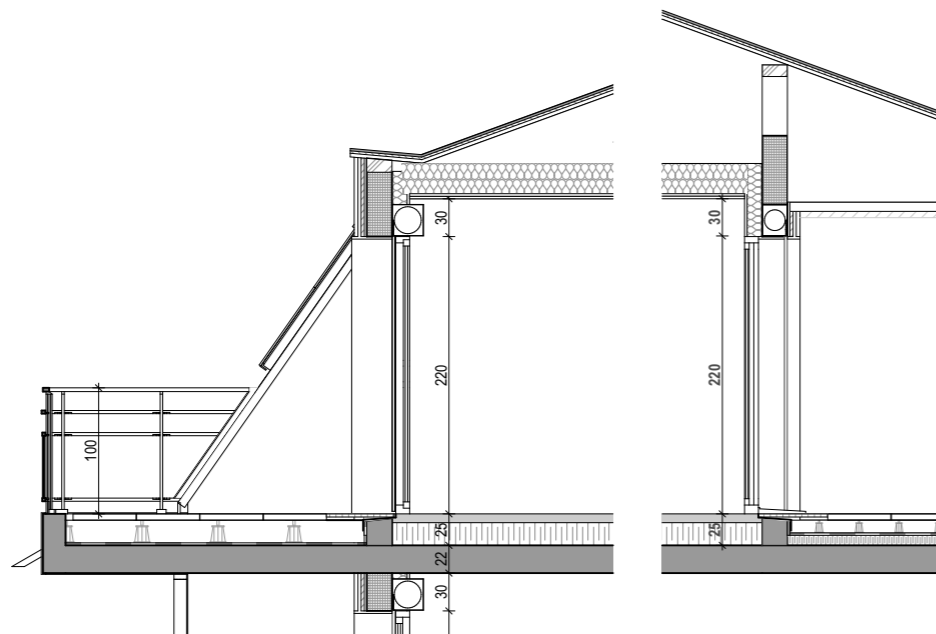
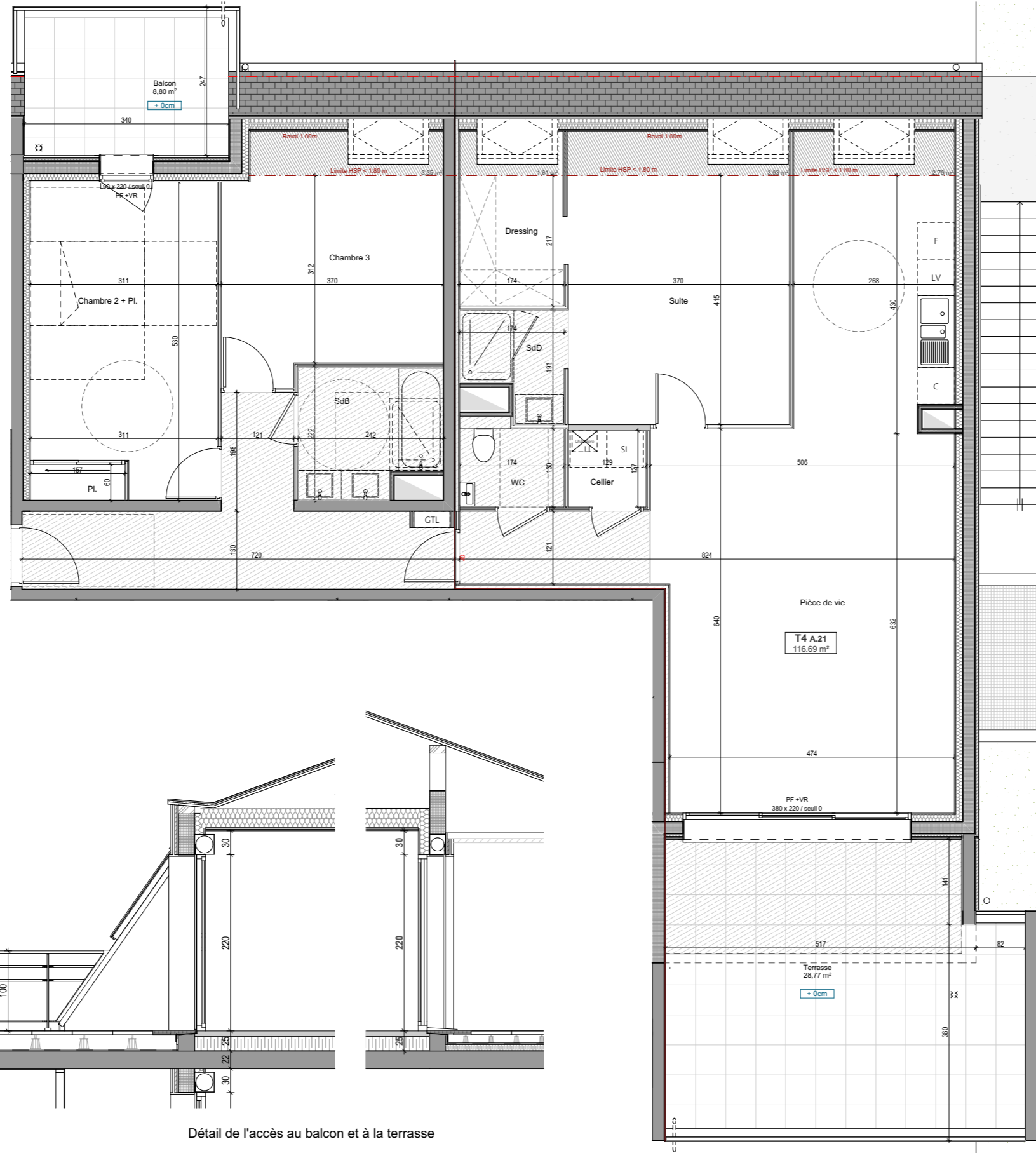
**Plans de vente**

Tableau de surfaces S. habitable (m<sup>2</sup>)

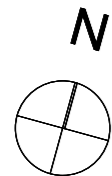
Entrée	9,16
Pièce de vie	46,00
Suite	21,87
Chambre 2 + Pl.	16,45
Chambre 3	12,00
Degt.	2,39
SdB	4,92
WC	2,26
Cellier	1,64
<b>Total</b>	<b>116,69 m<sup>2</sup></b>
Balcon	8,80
Terrasse	28,77



Coupe de principe sur un vélux



Détail de l'accès au balcon et à la terrasse



LEGENDE : PF : Porte-Fenêtre / F : Fenêtre / VR : Volet roulant / etel : Tableau électrique / Pl. Placard / TRI : Emplacement tri sélectif / R : Emplacement réfrigérateur / LL : Emplacement lave-linge / LV : Emplacement lave-vaisselle / Soffite, Faux-plafond :   
 NOTA : Des modifications sont susceptibles d'être apportées à ce plan en fonction des nécessités techniques de la réalisation, tant en ce qui concerne les dimensions libres que l'équipement. Les surfaces données sont approximatives. Les retonnées, soffites, faux-plafonds, canalisations, ballons d'eau chaude ainsi que l'emplacement des équipements sont figurés à titre indicatif. La surface des placards des chambres est incluse dans celle des pièces attenantes.



Phase DCE  
 Date: 07.07.2023