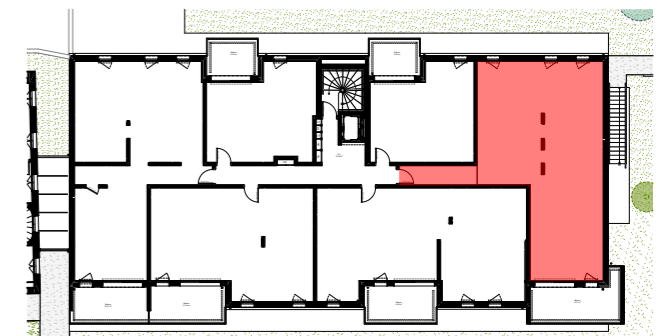


Résidence
L'Atelier Gaston Sébire
 160 Route de Paris - 76240 Le MESNIL-ESNARD

PIERRE DE SEINE
AT'OME
 Groupe *Odyssee* Immobilier

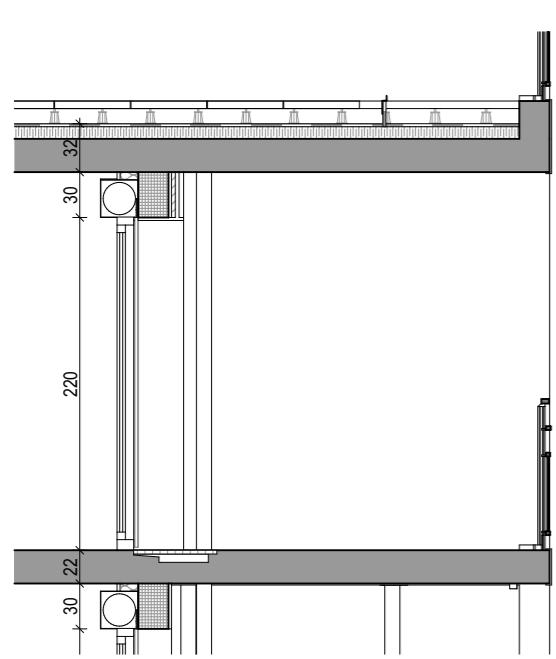
107 Allée François Mitterand 76100 ROUEN
 Tél : 02 35 02 77 99

Logement type 4P
n°A12

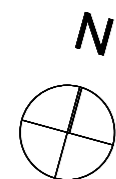
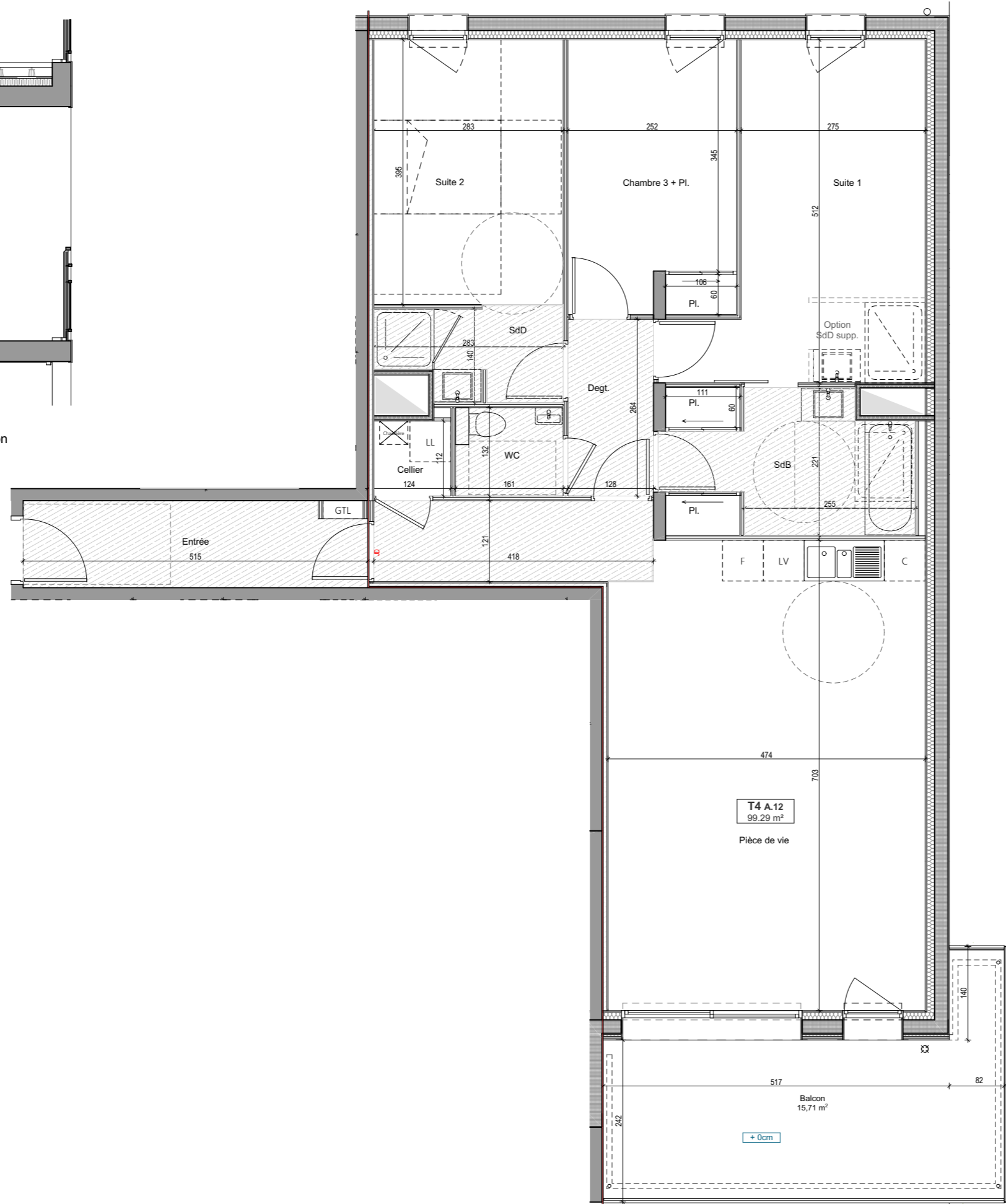


Plans de vente

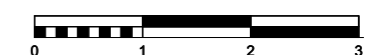
Tableau de surfaces	S. habitable (m ²)
Entrée	6,49
Pièce de vie	37,94
Suite	23,20
Suite 2	14,75
Chambre 3 + Pl.	10,23
Degt.	3,38
WC	2,01
Cellier	1,29
	99,29 m²
Balcon	15,71



Détail de l'accès au balcon



LEGENDE : PF : Porte-Fenêtre / F : Fenêtre / VR : Volet roulant / etel : Tableau électrique / Pl. Placard / TRI : Emplacement tri sélectif / R : Emplacement réfrigérateur / LL : Emplacement lave-linge / LV : Emplacement lave-vaisselle / Soffite, Faux-plafond :
 NOTA : Des modifications sont susceptibles d'être apportées à ce plan en fonction des nécessités techniques de la réalisation, tant en ce qui concerne les dimensions libres que l'équipement. Les surfaces données sont approximatives. Les retonnées, soffites, faux-plafonds, canalisations, ballons d'eau chaude ainsi que l'emplacement des équipements sont figurés à titre indicatif. La surface des placards des chambres est incluse dans celle des pièces attenantes.



Phase DCE
 Date: 13.10.2023