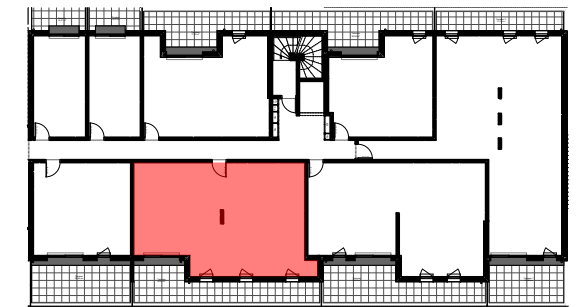


Résidence
L'Atelier Gaston Sébire
 160 Route de Paris - 76240 Le MESNIL-ESNARD

PIERRE DE SEINE
AT'OME
 Groupe *Odyssee* Immobilier

107 Allée François Mitterrand 76100 ROUEN
 Tél : 02 35 02 77 99

Logement type 3P
n°A04

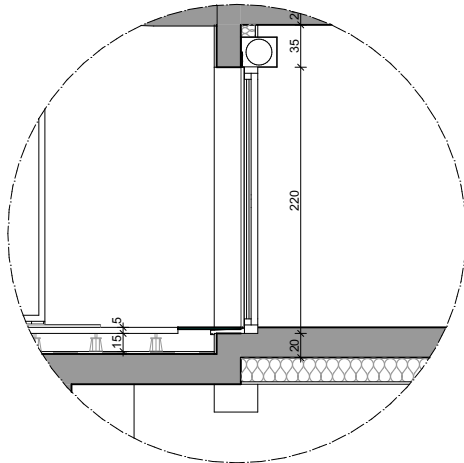
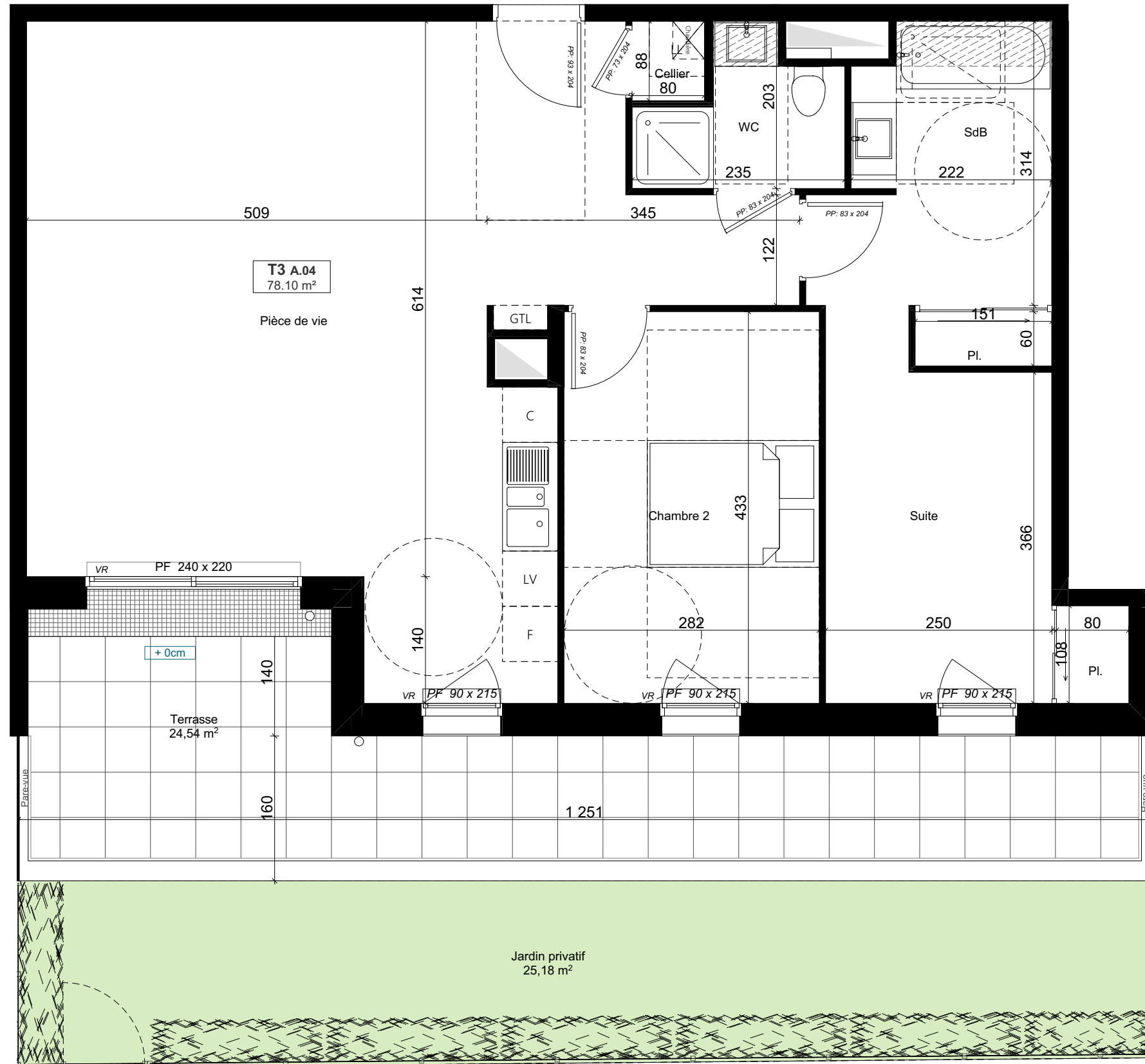


Plans de vente

Tableau de surfaces S. habitable (m²)

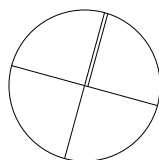
	S. habitable (m ²)
Pièce de vie	43,02
Suite	19,05
Chambre 2	12,20
WC	3,13
Cellier	0,70
Total	78,10 m²

Jardin privatif	25,18
Terrasse	24,54



Détail de l'accès à la terrasse

N



LEGENDE : PF : Porte-Fenêtre / F : Fenêtre / VR : Volet roulant / etel : Tableau électrique / Pl. Placard / TRI : Emplacement tri sélectif / R : Emplacement réfrigérateur / LL : Emplacement lave-linge / LV : Emplacement lave-vaisselle / Soffite, Faux-plafond :
 NOTA : Des modifications sont susceptibles d'être apportées à ce plan en fonction des nécessités techniques de la réalisation, tant en ce qui concerne les dimensions libres que l'équipement. Les surfaces données sont approximatives. Les retonnées, soffites, faux-plafonds, canalisations, ballons d'eau chaude ainsi que l'emplacement des équipements sont figurés à titre indicatif. La surface des placards des chambres est incluse dans celle des pièces attenantes.



Ind.C
 Date: 02.06.2022