

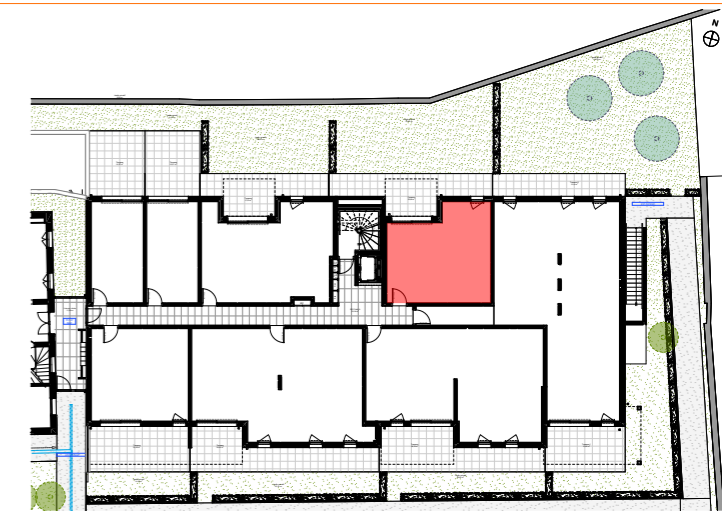
Résidence
L'Atelier Gaston Sébire

160 Route de Paris - 76240 Le MESNIL-ESNARD

PIERRE DE SEINE
AT'OME
 Groupe *Odyssee* Immobilier

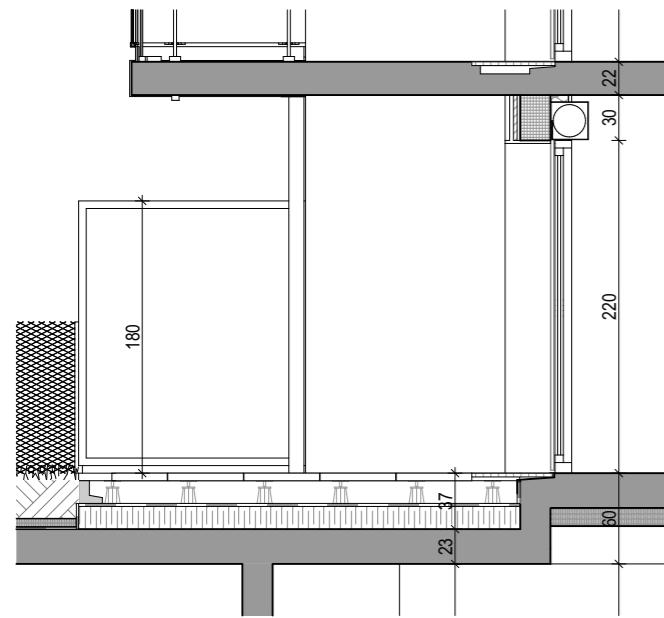
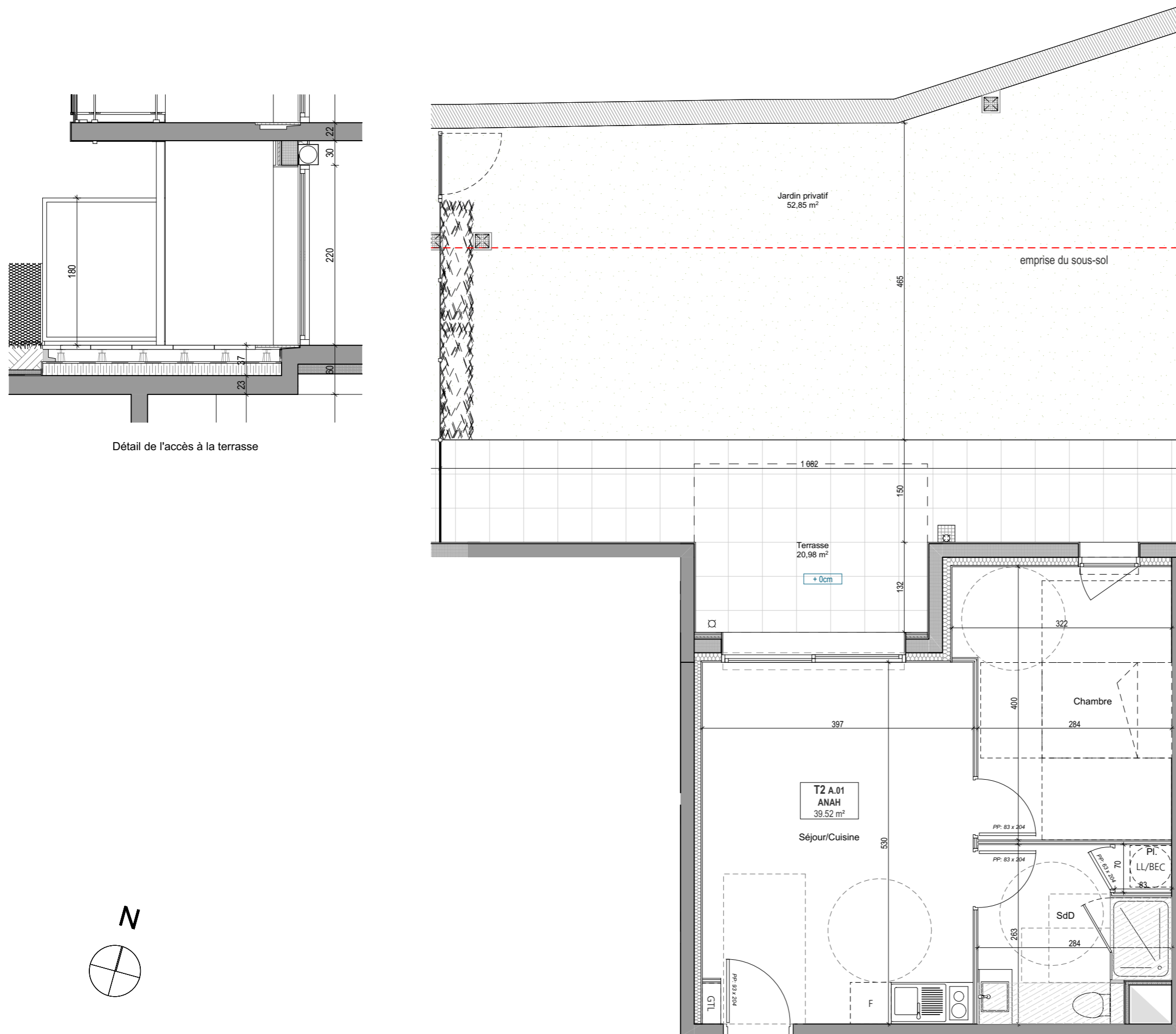
107 Allée François Mitterrand 76100 ROUEN
 Tél : 02 35 02 77 99

Logement type 2P
n°A01



Plans de vente

| Tableau de surfaces | S. habitable (m ²) |
|----------------------------|--------------------------------|
| Séjour/Cuisine | 20,87 |
| Chambre | 11,88 |
| SdD | 6,19 |
| Pl. | 0,58 |
| 39,52 m² | |
| Jardin privatif | 52,85 |
| Terrasse | 20,98 |



Détail de l'accès à la terrasse

LEGENDE : PF : Porte-Fenêtre / F : Fenêtre / VR : Volet roulant / etel : Tableau électrique / Pl. Placard / TRI : Emplacement tri sélectif / R : Emplacement réfrigérateur / LL : Emplacement lave-linge / LV : Emplacement lave-vaisselle / Soffite, Faux-plafond :
 NOTA : Des modifications sont susceptibles d'être apportées à ce plan en fonction des nécessités techniques de la réalisation, tant en ce qui concerne les dimensions libres que l'équipement. Les surfaces données sont approximatives. Les retonnées, soffites, faux-plafonds, canalisations, ballons d'eau chaude ainsi que l'emplacement des équipements sont figurés à titre indicatif. La surface des placards des chambres est incluse dans celle des pièces attenantes.



Phase DCE
 Date: 07.07.2023