

Résidence 90 Galliéni

90 Avenue Galliéni 76130 Mont-saint-Aignan

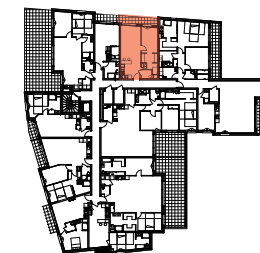
Maître d'ouvrage :

ATOME

PROMOTEUR

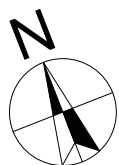
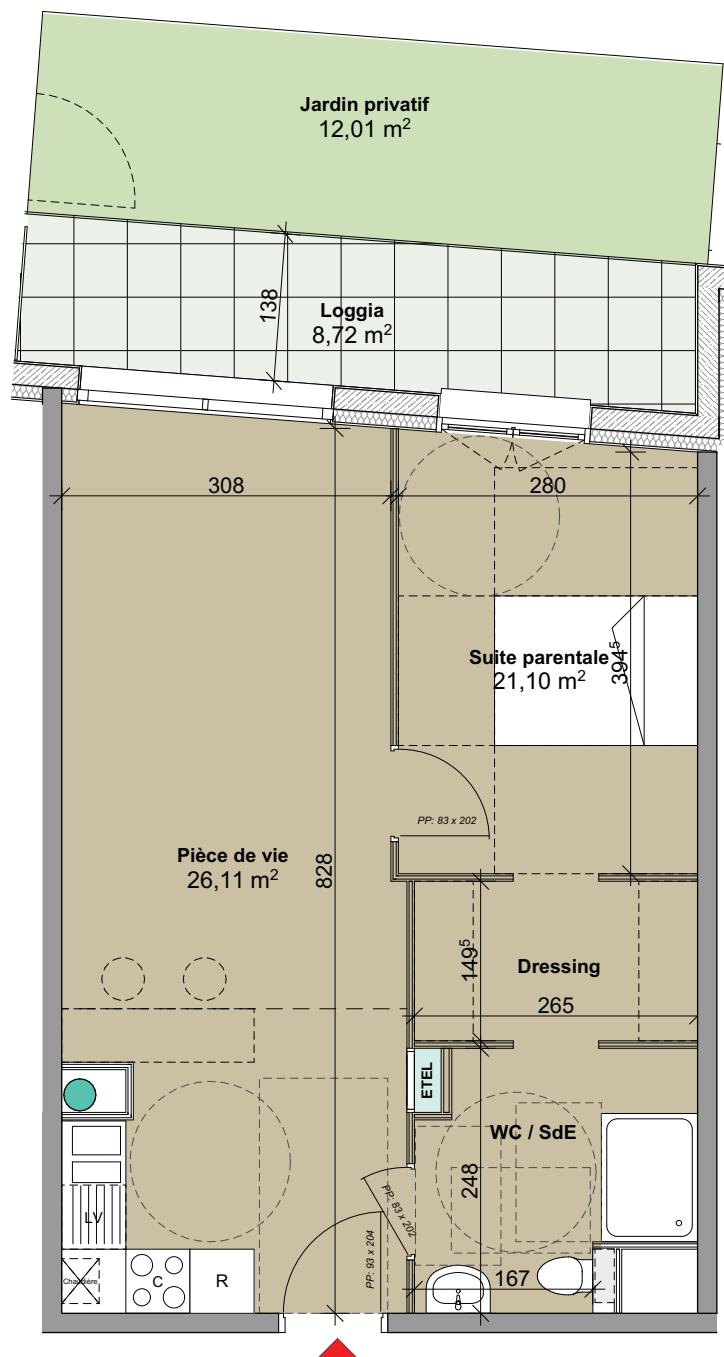
107 Allée François Mitterrand 76100 ROUEN
Tél : 02 35 02 77 99

Logement T2 PMR n°003



Niveau RDJ

| Tableau de surfaces | | S. habitable (m ²) |
|---------------------|---------|--------------------------------|
| Pièce de vie | | 26.11 |
| Suite parentale | | 21.10 |
| Total | | 47.21 |
| Loggia | | 8.72 |
| Jardin | environ | 12.01 |



Nota : ce plan est susceptible d'être légèrement modifié en fonction des nécessités techniques de la réalisation en ce qui concerne les dimensions libres et les équipements. Les retombées, soffites, canalisations et radiateurs ne sont pas figurés.



Date: 1^{er} février 2021